

SOBRE O FUNDO

O Solar Puglia FIDC ("Fundo") é um fundo empresarial que tem como estratégia descontar, majoritariamente, os direitos creditórios de um cedente (Grupo Intelli), representados por recebíveis performados de curto prazo (~60 dias). Os principais sacados são grandes empresas distribuidoras de energia no Brasil.

O Grupo Intelli, formado pelas empresas Intelli Indústria de Terminais Elétricos e Coppersteel Bimetálicos, atua nos setores de transmissão e distribuição de energia, sistemas de aterramento e transmissão de dados. É fabricante de hastes de aterramento, terminais elétricos, conectores e condutores bimetálicos, os quais coíbem o roubo de cobre. Seu portfólio também abrange cabos de alumínio nus, isolados e multiplexados.

DESEMPENHO DO FUNDO

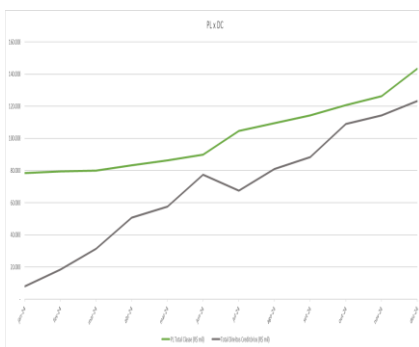
2024	Cotas	jan	fev	mar	abr	mai	jun	jul	ago	set	out	nov	dez	No Ano
	SUB	1,06%	1,29%	1,99%	3,01%	3,46%	4,19%	4,88%	4,36%	4,51%	5,49%	4,65%	4,73%	53,31%
	%CDI	109,48%	161,38%	238,99%	339,65%	415,32%	531,90%	537,63%	502,23%	539,93%	591,34%	586,53%	508,15%	490,17%

*Fundo somente com cota subordinada. Abertura da classe Sênior ocorreu em dezembro/2024.

CARACTERÍSTICAS GERAIS

Data Início do fundo	20/12/2023
Data Base	31/12/2024
Patrimônio Líquido	R\$143.429.410
Carteira de crédito	R\$123.288.760
Créditos em atraso	R\$1.504.280
Provisão para devedores duvidosos	R\$6.616
Disponibilidade	R\$19.212.780
Razão de Subordinação	92,63%
Subordinação mínima	40%

PL VS. DIREITOS CREDITÓRIOS



DESEMPENHO DO FUNDO

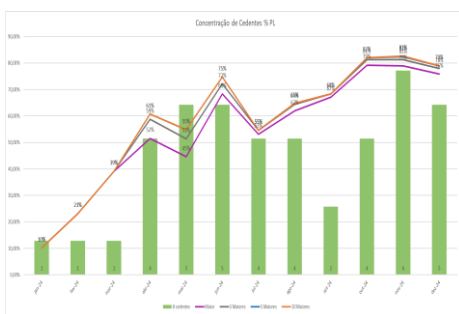
PERÍODO	SUB	%CDI
3 meses	4,73%	508,15%
6 meses	32,25%	599,51%
12 meses	53,31%	490,17%
Desde Início	53,65%	480,40%

PL médio = R\$ 92.898.000,23

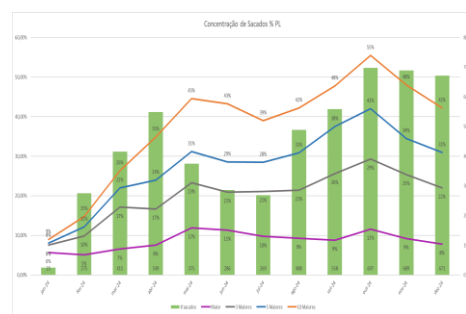
CARACTERÍSTICAS DA SÉRIE

Tipo	Sênior
Rentabilidade Alvo	CDI+3,0% a.a.
Público Alvo	Investidor Qualificado
Prazo cotização resgate ⁽¹⁾	DU+42
Prazo liquidação resgate	DU+1 da cotização
Aplicação mínima:	R\$ 1.000,00

CONCENTRAÇÃO DOS CEDENTES



CONCENTRAÇÃO DOS SACADOS



⁽¹⁾ Caso os pedidos de resgate que ainda não tenham atingido a Data de Conversão de Cotas ultrapassem pró forma a 10% (dez por cento) do Patrimônio Líquido da Classe, a Data de Conversão de Cotas será de até 126 (cento e vinte e seis) Dias Úteis.

DADOS PARA APLICAÇÃO

Banco:	363 (Singulare).
Agência:	1
Conta:	4543338
CNPJ:	52.498.421/0001-98

PRESTADORES DE SERVIÇOS

Administrador:	Singulare corretora de valores e títulos imobiliários.
Custodiante:	Singulare corretora de valores e títulos imobiliários.
Gestor:	Iguana Investimentos.
Consultoria:	Solar Capital.

Esse material foi elaborado pela Iguana Investimentos Ltda. ("IGGY INVESTIMENTOS"), inscrita no CNPJ sob nº 10.924.308/0001-87, com a finalidade de apresentar informações relacionadas à Igggy Investimentos e seus serviços prestados. As informações contidas neste material são de caráter meramente e exclusivamente informativo, não se tratando de qualquer recomendação de compra ou venda de qualquer ativo negociado nos mercados financeiro e de capitais. A Igggy Investimentos não se responsabiliza pelas decisões de investimento tomadas com base nas informações contidas neste material. A Igggy Investimentos não comercializa nem distribui quotas de fundos de investimentos ou qualquer outro ativo financeiro. É recomendada a leitura cuidadosa da Lâmina de Informações essenciais, se houver, e do regulamento antes de investir. A rentabilidade passada não é garantia de rentabilidade futura. As rentabilidades divulgadas não são líquidas de impostos. FUNDOS DE INVESTIMENTO NÃO CONTAM COM GARANTIA DO ADMINISTRADOR, DO GESTOR, DE QUALQUER MECANISMO DE SEGURO OU FUNDO GARANTIDOR DE CRÉDITO - FGC. PARA AVALIAÇÃO DA PERFORMANCE DE UM FUNDO DE INVESTIMENTO, É RECOMENDÁVEL A ANÁLISE DE, NO MÍNIMO, 12 (DOZE) MESES. OS FUNDOS AQUI DESCRITOS PODEM UTILIZAR DE ESTRATÉGIAS COM DERIVATIVOS COMO PARTE INTEGRANTE DE SUA POLÍTICA DE INVESTIMENTO E DA FORMA COMO SÃO ADOTADAS, PODEM RESULTAR EM SIGNIFICATIVAS PERDAS PATRIMONIAIS PARA OS FUNDOS E SEUS COTISTAS, PODENDO INCLUSIVE ACARREJAR PERDAS SUPERIORES AO CAPITAL APLICADO PELOS COTISTAS E A CONSEQÜENTE OBRIGAÇÃO DO COTISTA DE APORTAR RECURSOS ADICIONAIS PARA COBRIR EVENTUAIS PREJUÍZOS DO FUNDO. Esta classe de fundo de investimento pode investir em carteira de direitos creditórios diversificada, com natureza e características distintas. Desta forma, o desempenho da carteira pode apresentar comportamento distinto ao longo da existência da classe. Fundo adaptado à resolução CVM 175.